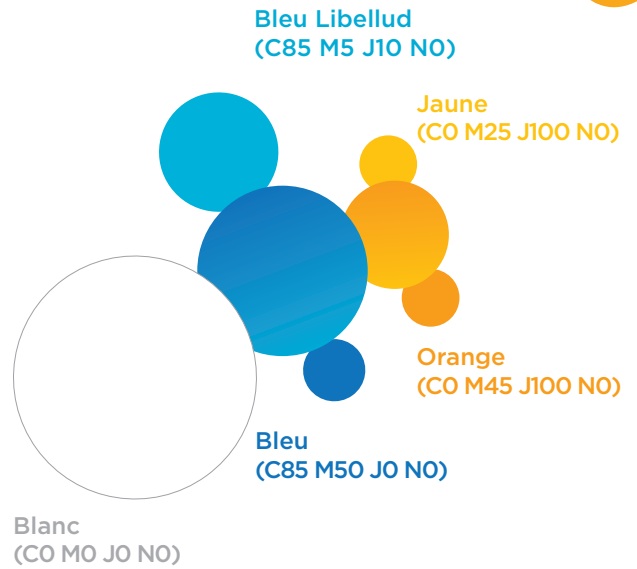


## Couleurs

Le blanc possède une place fondamentale car il donne de la légèreté, de la lisibilité et il permet de privilégier toujours la mise en avant de nos jeux (qui sont très riches en couleurs avec des variations très importantes).

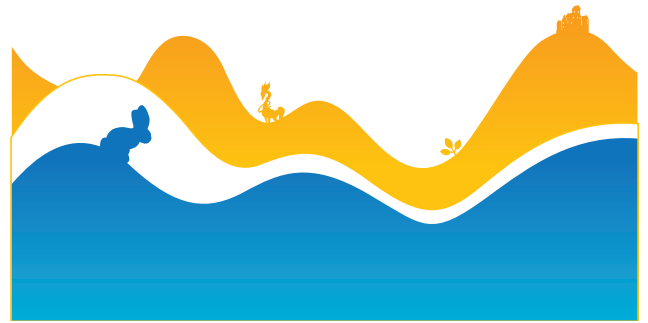
Par ailleurs, la charte graphique de Libellud se compose de deux couleurs déclinées, deux bleus en lien avec le logo et deux jaunes orangés complémentaires pour apporter la chaleur qui manquait à la précédente charte. En proportion, il faut respecter le fait que le bleu soit toujours dominant vis à vis du jaune.



## Courbes

La charte est composée de plusieurs courbes créant des rythmes. Le principe est de fonctionner sous forme de plans multiples.. Un premier plan avec un dégradé bleu, un second blanc au contour orangé et un arrière plan avec un dégradé orangé. Les courbes bleu et orange seront ponctués d'éléments graphiques en lien avec nos différents jeux.

Les variations au sein des différentes courbes sont très importantes. La règle est la suivante, au premier plan des vagues légères pour tendre en arrière-plan vers des ondulations plus soutenues.



## Silhouettes

Les courbes du premier et arrière plan sont accentuées d'éléments visuels appartenant à nos jeux. Le but est de rassembler tout notre univers ludique au sein d'un même langage graphique.

Les silhouettes au premier plan sont naturellement plus grandes que celles sur la courbe orange afin de renforcer la profondeur de champ.

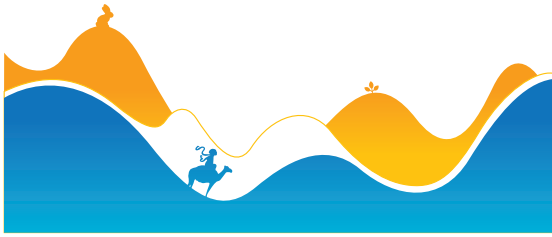
De nouvelles silhouettes feront leur apparition au sein de la charte suite aux sorties de nouveaux jeux. Les éléments doivent rester très identifiables une fois vectorisés.

## Polices

*Gotham Light*  
*Gotham Regular*  
**Gotham Regular**  
**Gotham Medium**  
**Gotham Black**

Nous avons opté pour une seule police de caractère : Gotham. Une police très sobre, moderne, très complète. Avec toutes ses variations nous pouvons créer du rythme au sein du texte, plus gras pour les titres, orange pour les sous titres par exemple.

## Charte Graphique Libellud

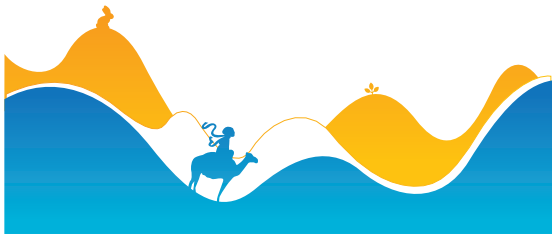


- ✓ Variations des courbes
- ✓ Élément premier plan plus grand
- ✓ Bons dégradés

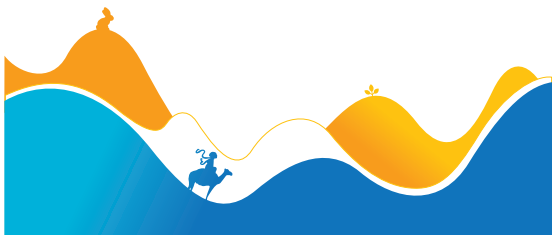
### Ce que l'on ne peut pas faire



- ✓ Variations des courbes
- ✗ Élément premier plan plus grand
- ✓ Bons dégradés



- ✓ Variations des courbes
- ✗ Élément premier plan ne dépasse pas
- ✓ Bons dégradés



- ✓ Variations des courbes
- ✓ Élément premier plan plus grand
- ✗ Bons dégradés



- ✗ Présence de la courbe orange pleine blanche
- ✗ Courbes harmonieuses
- ✗ Bons dégradés

